

## Woozle Olympiade 3001

### Spiel 1 – Woozle-Poozle 3001:

- Zwei Bastelkartons A4
- Kleber
- Bleistift und Radiergummi
- Schere
- Zwei Bilder (Woozle-Bild zum Ausdrucken am Ende der Bastelanleitung)

### Spiel 2 – Alle-Farben-Sortierer 3001:

- Schokolinsen in vier Farben
- 8 Gläser

### Spiel 3 – Dem-Letzten-geht-kein-Licht-auf 3001:

- Weißer, gelber und grauer Bastelkarton
- Runder Gegenstand, z.B. ein Glas
- Schwarzer Filzstift
- Lochstanze oder Locher
- Schnur
- Bleistift, Radiergummi, Schere und Kleber

### Spiel 4 – Ballon-Spionage 3001:

- Luftballons
- Verschiedene Inhalte (z.B. Mais, Reis, Sonnenblumenkerne, Rasierschaum, Wasser)
- Trichter

### Spiel 5 – Hau-den-Stift 3001:

- 8 große Plastikflaschen mit flachem Flaschenhals
- 8 Stifte
- Zwei Holzlöffel
- Optional: Woozle-Logo (Zum Ausdrucken am Ende der Bastelanleitung)

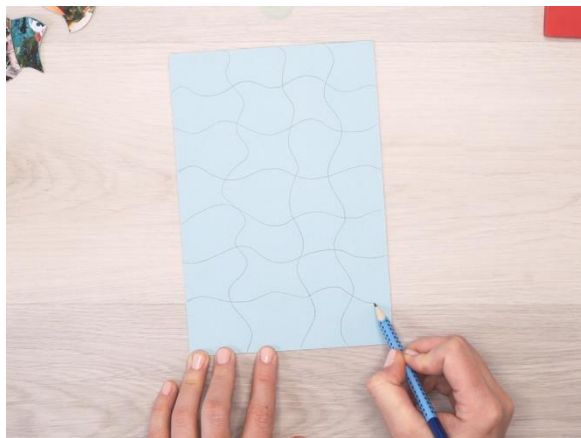


### Spiel 1 – Woozle-Poozle 3001

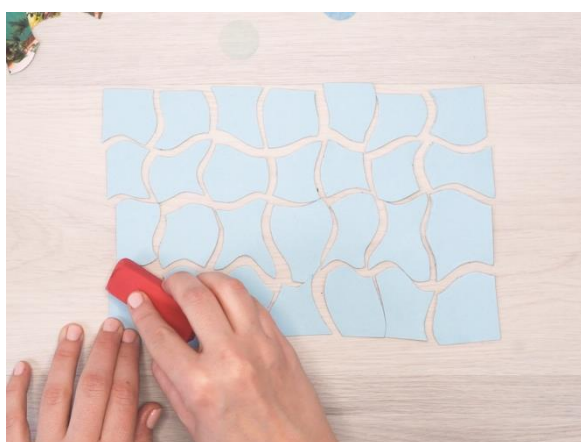
Man benötigt zwei Mal das gleiche Bild. Wie wäre es zum Beispiel mit einem Bild von Woozle und Simón. Das findest du übrigens am Ende der Bastelanleitung. Für das erste Puzzle klebst du ein Bild auf einen Bastelkarton.



Nachdem der Kleber getrocknet ist, wird der weiße Rand des Bildes weggeschnitten.



Auf der Rückseite des Bildes wird jetzt ein Wellenmuster vertikal und horizontal eingezeichnet. Das werden die Puzzleteile. Je mehr Wellen du einzeichnest, desto mehr Puzzleteile entstehen. Hier sind durch sechs vertikale Wellen und vier horizontale Wellen 28 Puzzleteile entstanden.



Die Puzzleteile werden ausgeschnitten. Die Bleistift-Linien können noch wegradiert werden.



Spielregeln Wozzle-Poozle 3001:  
Jedes Team bekommt ein Puzzle.  
Wer schafft es, das Puzzle am schnellsten  
zusammenzubauen?



**Spiel 2 – Alle-Farben-Sortierer 3001:**  
Es werden Schokolinsen in vier Farben  
benötigt. Für beide Teams werden zwei  
Schüsseln mit gleich vielen Schokolinsen  
bereitgestellt. Außerdem braucht jedes  
Team jeweils vier leere Gläser.



Spielregeln Alle-Farben-Sortierer 3001:  
Das Ziel des Spiels ist es, als erstes alle Linsen  
nach Farben in die Gläser zu sortieren.



### Spiel 3 – Dem-Letzten-geht-kein-Licht-auf 3001:

Dafür werden Glühbirnen gebastelt. Zuerst wird auf weißem Bastelkarton ein Kreis eingezeichnet. Dazu kann ein Glas oder ein anderer runder Gegenstand verwendet werden.



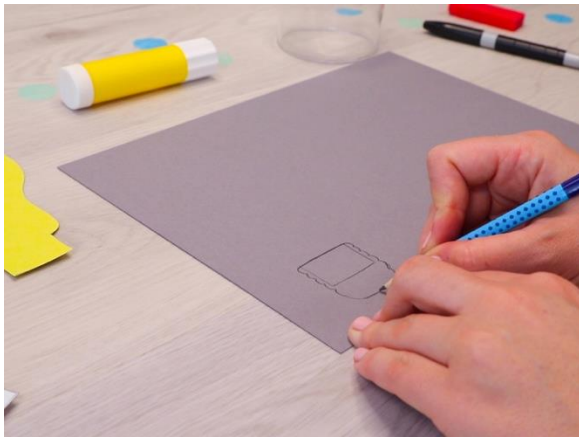
Dann wird der Hals der Glühbirne eingezeichnet. Am Ende wird eine Klebefläche für die Windung dazugezeichnet.



Schneide die Glühbirne aus und lege sie als Schablone auf einen gelben Bastelkarton. Schneide die Glühbirne erneut aus.

#### TIPP:

Die Glühbirne kann als Schablone für weitere Glühbirnen genutzt werden.



Zeichne die Klebefläche der Glühbirne auf einem grauem Bastelkarton ein. Dann zeichne eine Glühbirnen-Windung darüber. Diese sollte natürlich etwas größer sein als die Klebefläche.  
Schneide die Windung aus und nutze sie als Schablone für weitere Windungen. Für eine Glühbirne brauchst du zwei Windungen.



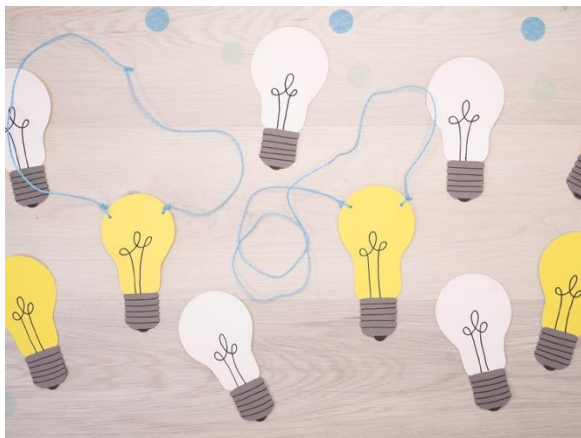
Klebe die weiße und die gelbe Glühbirne zusammen. Auf beide Seiten werden die Windungen auf die Klebefläche geklebt.



Mit einem schwarzen Filzstift zeichnest du jetzt den Glühdraht und die Windungs-Linien auf.



Wenn du deine Glühbirnen als Kette basteln möchtest, kannst du links und rechts jeweils ein Loch einstanzen. Dazu kannst du eine Lochstanze oder einen Locher verwenden. Knote an beide Enden ein Stück Schnur fest. Die Schnur sollte so lang sein, dass die Glühbirne ganz einfach über den Kopf gezogen werden kann.



**Spielregeln Alle-Farben-Sortierer 3001:**  
Beide Teams müssen Quiz-Fragen beantworten. Wer richtig rät, bekommt eine Glühbirne. Das Team mit den meisten Glühbirnen gewinnt.

**TIPP:**  
Am Ende der Bastelanleitung findest du wozlige Quiz-Fragen.

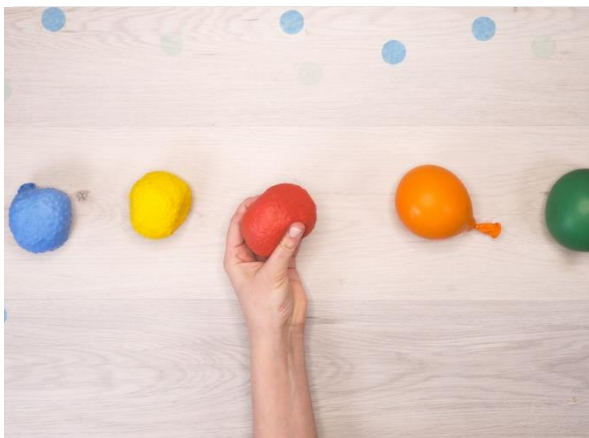


**Spiel 4 – Ballon-Spionage 3001:**

Du brauchst Luftballons in verschiedenen Farben. In jeden Luftballon füllst du unterschiedliche Materialien. Dazu hilft dir ein Trichter. Puste zuerst den Luftballon auf und lasse die Luft wieder heraus, um ihn etwas zu weiten. Dann ziehst du ihn über den Trichter.



Jetzt kannst du zum Beispiel Reis, Mais oder Sonnenblumenkerne in den Luftballon füllen. Rasierschaum kannst du in den Ballon füllen, indem du den Ballon über die Flasche spannst. Das kannst du auch mit einem Wasserhahn machen, wenn du den Luftballon mit Wasser füllen willst.



**Spielregeln Ballon-Spionage 3001:**  
Beide Teams müssen ertasten, was sich in den Luftballons befindet.



**Spiel 5 – Hau-den-Stift 3001:**  
Du benötigst acht gleich große Plastikflaschen mit einem flachen Flaschenhals. Diese können jeweils mit einem Woozle-Logo beklebt werden. Das Logo findest du am Ende der Bastelanleitung.



Die Flaschen werden komplett mit Wasser befüllt. Dann wird jeweils ein Stift in die Flasche gesteckt, sodass er oben aus der Flasche heraus schaut.



Spielregeln Hau-den-Stift 3001:  
Pro Team spielt eine Person. Jeder Spieler bekommt einen Holzlöffel. Das Ziel des Spiels ist es, den Stift mit dem Löffel in die Flasche zu hauen, so dass der Stift in der Flasche bleibt. Wer das als Erstes schafft, gewinnt!



Gut gemacht!  
Viel Spaß bei der Woozle Olympiade 3001!





# Quizfragen zum Spiel: Dem-Letzten-geht-kein-Licht-auf 3001

## WOOZLE FRAGEN:

**Woher kommt Woozle?** – Woozlingen im schönen Woozgau.

**Welches Tier kann Woozle gar nicht leiden?** – Katzen.

**Wieviele Zähne hat Woozle?** – 2.

**Wie heißt der Sprengstoff, mit dem Woozle oft Explosionen verursacht?** – Dynamit.

## WISSENSFRAGEN:

**Was ist das größte Tier der Erde?** – *Blauwal*. (vielleicht als Antwortmöglichkeiten: Pferd, Elefant)

**Was hat zwar 2 Beine, kann aber nicht laufen?** – *Eine Hose*

**Wie hoch ist der Kölner Dom?** – *157m* (als Schätzfrage, oder vielleicht als Antwortmöglichkeit: 20 m, 600 m)

**Wie nennt man den Bruder der Mutter?** – *Onkel*

**Wie weit kann ein Feldhase springen?** – *3m* (als Schätzfrage oder vielleicht als Antwortmöglichkeiten: 10 m, 20 m)

**Welches ist das älteste Land der Welt?** – *Ägypten* (vielleicht als Antwortmöglichkeiten: Norwegen, Brasilien)

