

# 100% Wolf Maske

Das braucht ihr:

- Vorlagen
- Bunte Pappe (pink, braun, weiß oder hellgrau, 2 unterschiedliche Beige- und Grautöne)
- Zahnstocher
- Klebestift
- Heißklebepistole
- Bastelmesser
- Bleistift
- Elastikband
- Schere
- Tacker
- Styropor Halbkugel
- Braune Farbe
- Pinsel
- Schwarzen Filzstift
- Pinke Wolle
- Pinken Filzstift



## Maske basteln

Drucke dir die Vorlagen aus und schneide diese aus.



Suche dir die farblich passenden Tonkarton-Bögen für die jeweilige Vorlage heraus und zeichne sie darauf nach.



Schneide alles aus.



Klebe nun alles zusammen. Am besten startest du mit den Haaren und dem Gesicht.



So sieht die Freddy Maske zusammen geklebt aus.



Bestreiche die pinke Pappe mit dem Klebestift. Achte hier darauf, dass du sowohl den Haar-Bereich als auch die Ohren bedeckst.

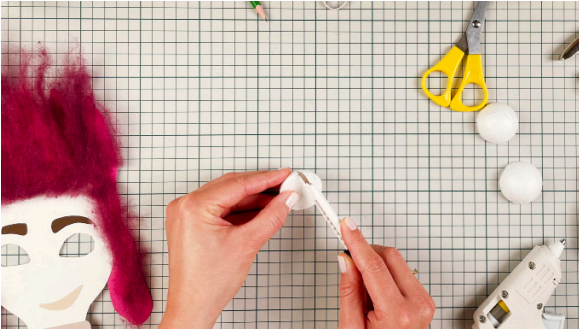


Bedecke die pinke Pappe nun komplett mit der pinken Wolle, sodass Freddy eine coole Frisur bekommt.



### **Schnauze basteln**

Lege die Vorlage für die Schnauze auf die Unterseite der Halbkugel.



Schneide die Schnauze mit Hilfe eines Hobbymessers aus der Halbkugel aus. Tipp: flache die Oberseite der Halbkugel noch ein bisschen ab, sodass sie mehr der Form einer Schnauze gleicht.



Piecke einen Zahnstocher von unten in die Styroporhalbkugel (dies hilft beim Malen). Male die Schnauze dann mit der braunen Farbe an. Kurz trocknen lassen und anschließend mit dem schwarzen Filzstift die Details ("Nasenlöcher") aufmalen.



Klebe die Schnauze mit Heißkleber auf die Maske.

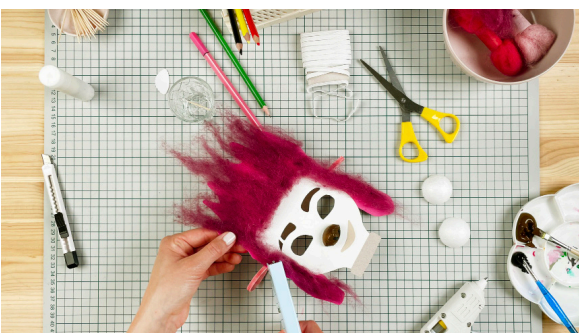


### Elastikband

Schneide das Elastikband in der Länge ab, in der es gut um den Kopf des Kindes passt (ein bisschen mehr Länge geben, damit das Band noch einfach befestigt werden kann).



Male das Elastikband pink an, sodass es zu den Haaren passt.



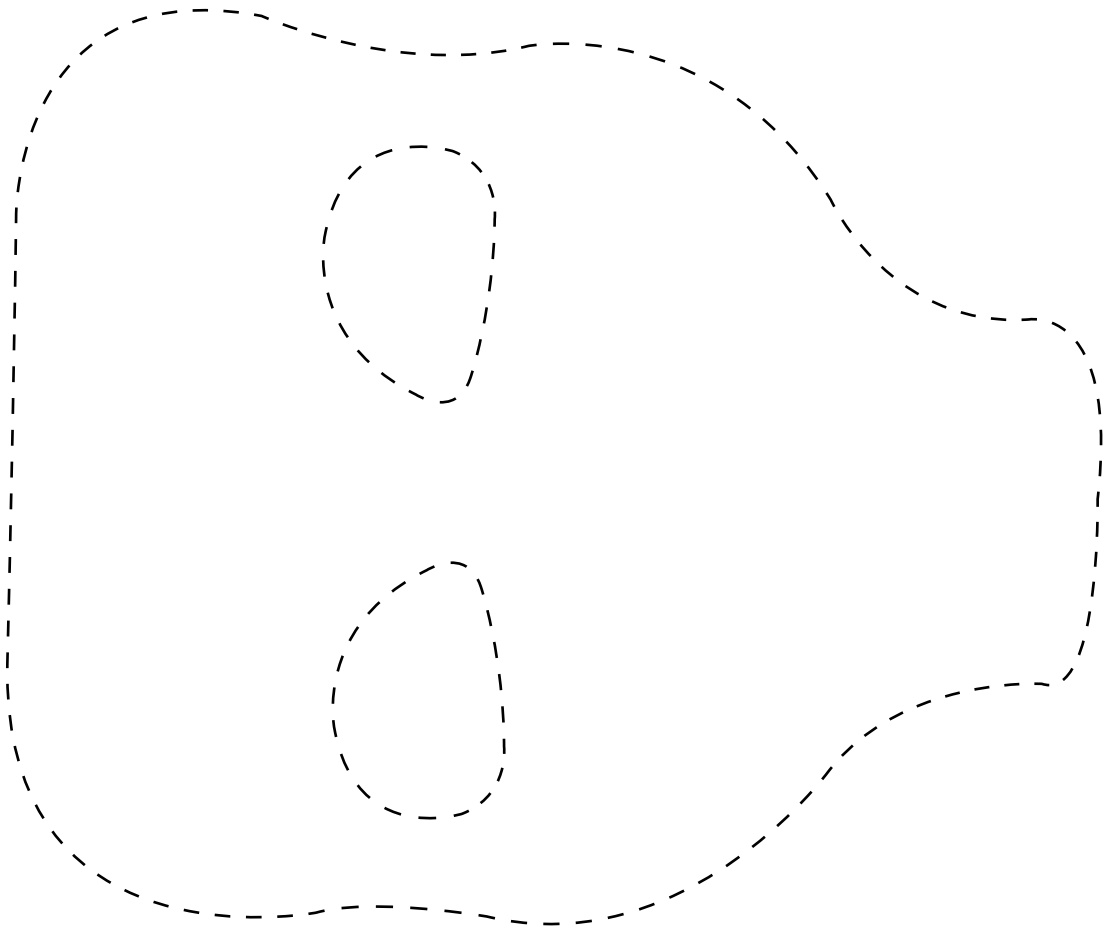
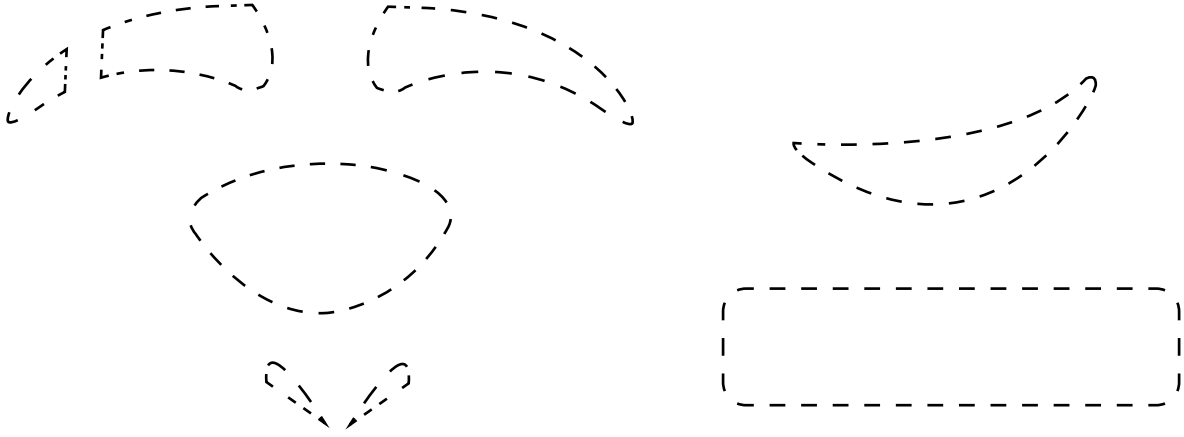
Befestige die Enden mit einem Tacker unter der Wolle an den Seiten der Maske.



Gut gemacht!

## 100% Wolf Maske

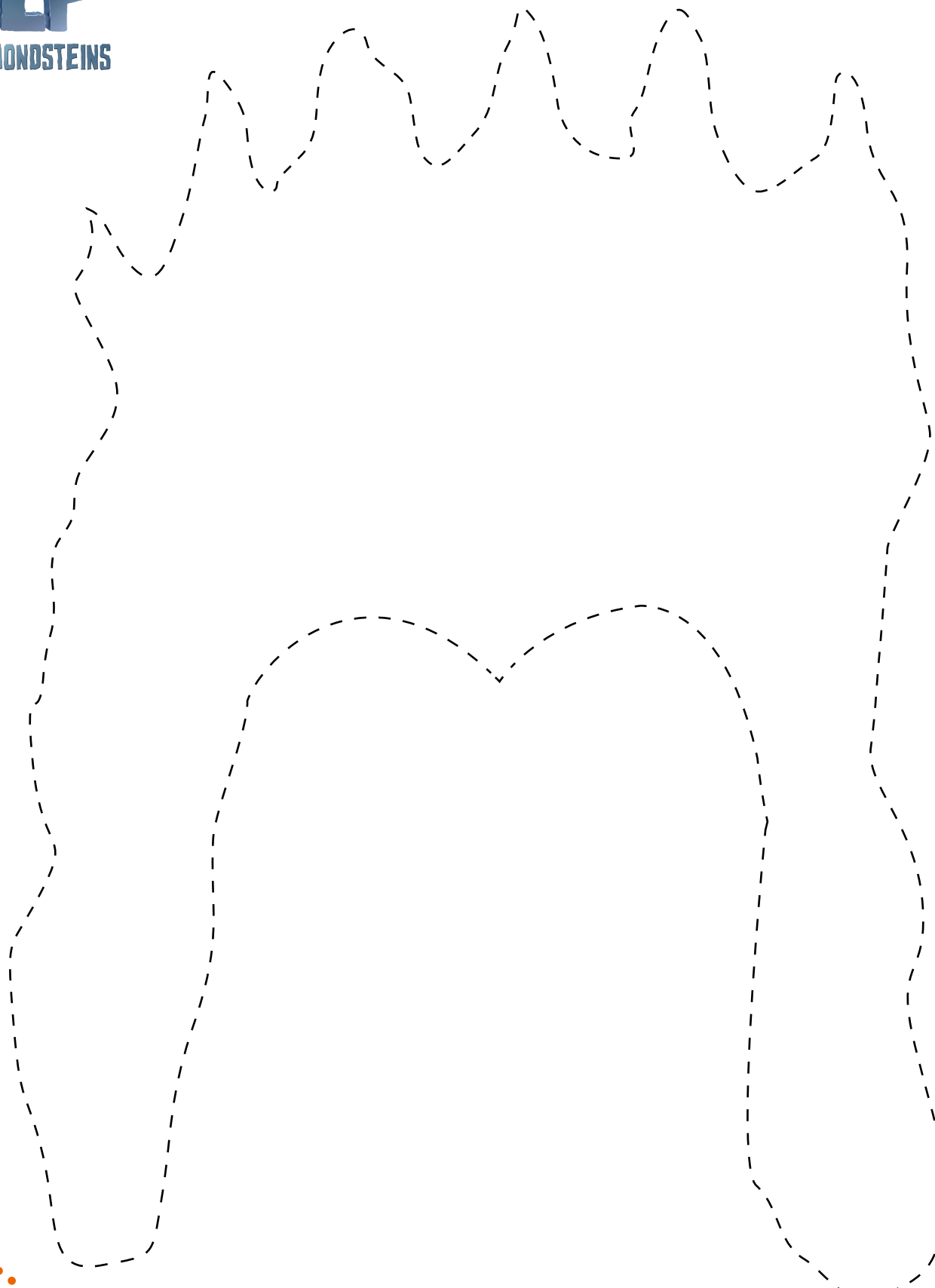
1. Schneide die einzelnen Vorlagen für die Freddy Maske aus.



Lass dir beim Ausschneiden und Basteln von einem Erwachsenen helfen!

## 100% Wolf Maske

1. Schneide die einzelnen Vorlagen für die Freddy Maske aus.



Lass dir beim Ausschneiden und Basteln von einem Erwachsenen helfen!