

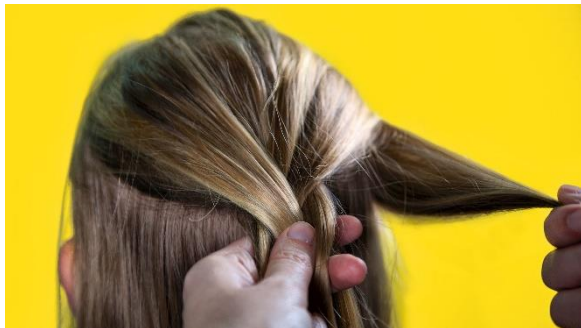
Barbie Frisur: Bauernzopf

Material:

- Haargummi



Zuerst teilst du die obere Haarpartie ab. Diese teilst du dann in drei Haarsträhnen auf.



Jetzt beginnst du einen ganz normalen Flechtzopf. Dazu legst du eine der äußeren Strähnen über die mittlere nach innen. Das Gleiche wiederholst du auf der anderen Seite. Lege die Strähne der anderen äußeren Seite über die mittlere nach innen.



Wann immer du jetzt eine äußere Strähne nach innen legst, holst du eine Strähne, die noch nicht im Zopf aufgenommen ist, mit dazu. Am besten du nimmst dazu immer Strähnen vom Haaransatz auf. So sieht man in der fertigen Frisur die Flecht-Technik besonders gut!



Gut gemacht!
Fertig ist der Bauernzopf!